

De Ribbon:

Standaard visualiseert *AutoCAD* het 'Ribbon'-Palette, een verzameling 'Interface'-zone's (Panels)

die specifieke functies ter beschikking stellen.

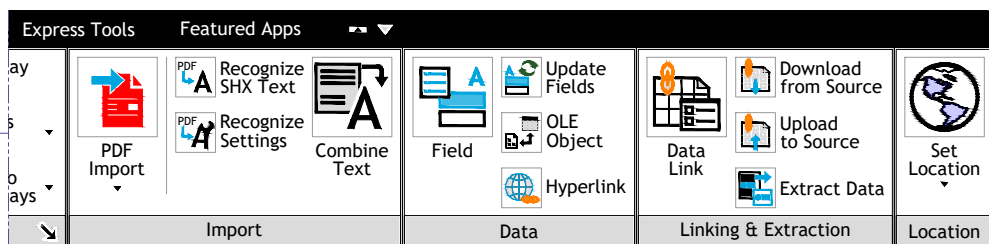
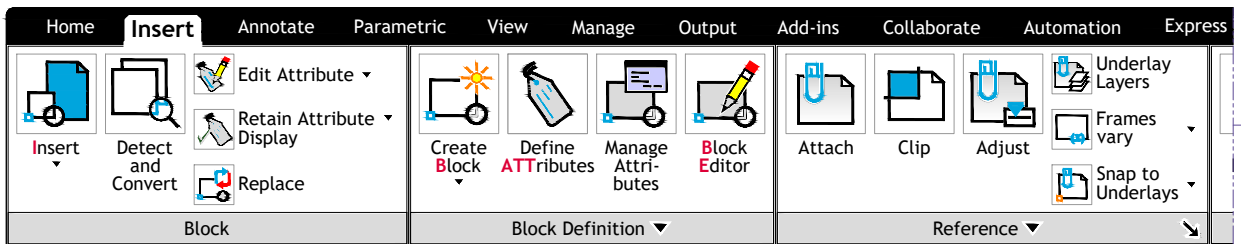
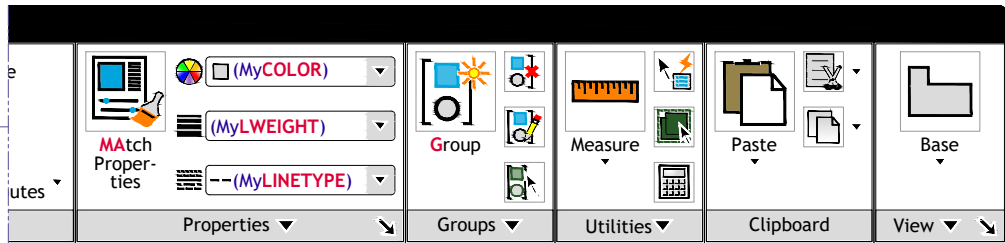
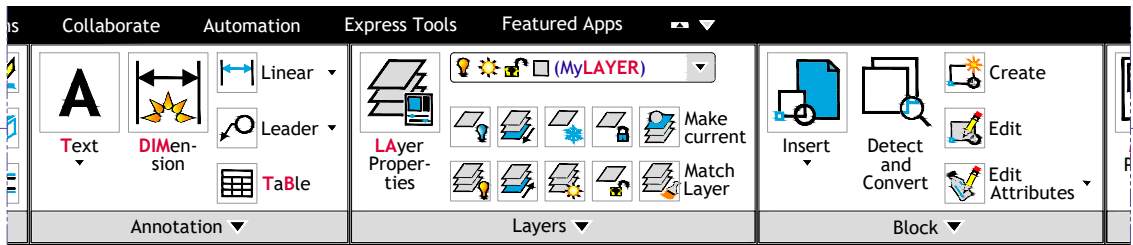
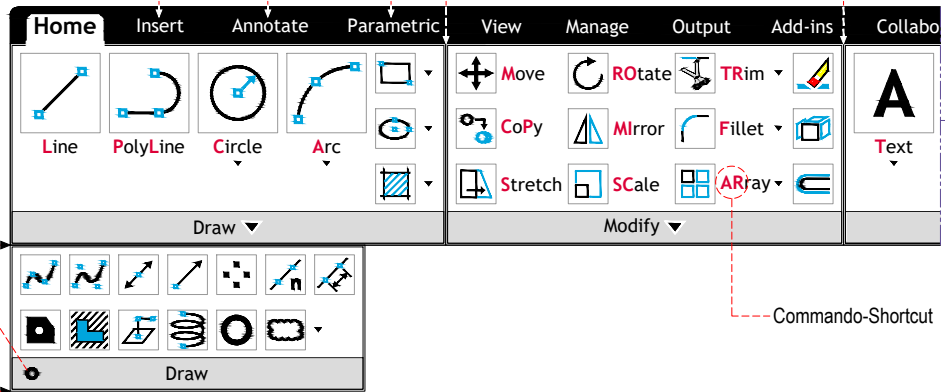
Indien een 'Ribbon'-Panel voorzien is van een pijltje

kan de zone tijdelijk geëxpandeerd worden om extra functionaliteit te visualiseren.

Via verschillende Tabs kan men een extra reeks, geassocieerde Panels visualiseren.



Deze pin kan benut worden om het geëxpandeerde Panel te handhaven



Zonder toestemming, mag niets van deze uitgave vervoelvoudigd of bewerkt worden (info@caddict.be).