
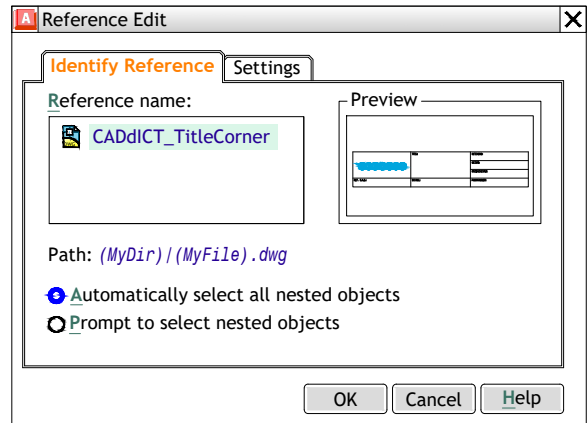


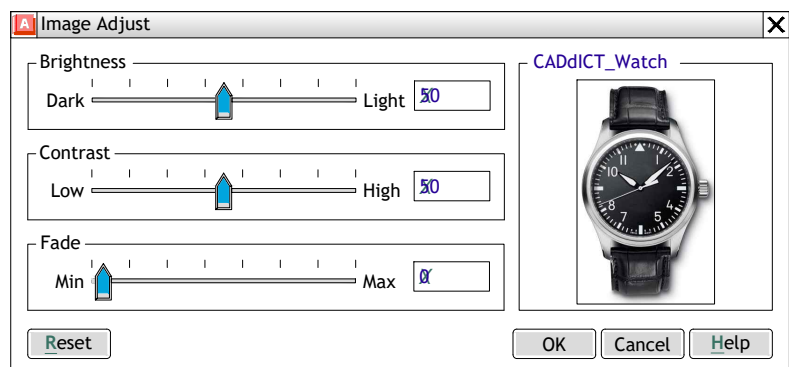
Extern gelinkte geometrie
(External Reference/**XREF**):

	TITLE:	DRAWN:
		GEZIEN:
REF. C.A.D.:	SCALE:	CODE:
		FILE:



De 'Reference Edit'-diabox (**REFEDIT**) wordt opgestart.

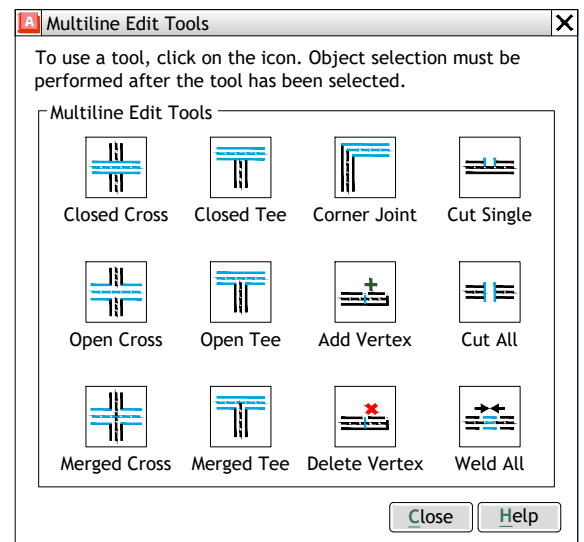
Extern gelinkte rastergeometrie
(External Reference/**IMAGE**):



De 'Image Adjust'-diabox (**IMAGEADJUST**) wordt opgestart.


Meervoudige lijn: (**MLINE**)

(Zie:  XL-1)



De 'Multiline Edit Tools'-diabox (**MLEDIT**) wordt opgestart.

Controle over het dubbelklik-gedrag:

Welke actie *AutoCAD* onderneemt bij het dubbelklikken, kan men customiseren 



Via de globale **DBLCLKEDIT** var kan men bepalen of *AutoCAD*, al of niet rekening weet te houden met dubbelklikken op geometrische objecten, waarbij Integer waarde:

0 geen 'dubbelklik'-actie,

1 wel 'dubbelklik'-actie (initiële waarde).

Bij versies voorgaand op 2007, was de functionaliteit enkel aanwezig als een **DBLCLKEDIT** commando,

bijgevolg niet als een var, dit commando accepteerde enkel een 'On'- of 'Off'-waarde,

om de compatibiliteit te garanderen benut de **DBLCLKEDIT** var alsook de laatst vermelde waarden.