

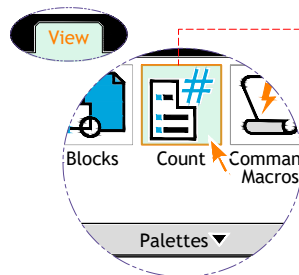
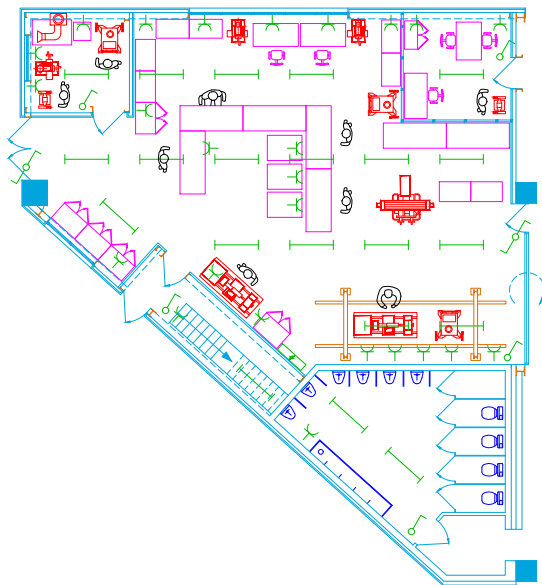
Tellen, selecteren en controleren van symboliek:

Het **COUNTLIST** commando opent een oplijsting/Palette van alle symboliek.

Men kan hierbij in één overzicht aanschouwen welke **BLOCKS** er in de tekening ressorteren en hoe vaak elk voorkomt.

Het Palette geeft opties om te sorteren, filteren of te zoeken op naam of aantal.

Vanuit deze lijst kan men verder acties ondernemen, zoals bv. een **TABLE** plaatsen.



- Tellen van symboliek:
- Start de **COUNTLIST** functionaliteit,
- AutoCAD visualiseert het 'COUNT'-Palette...

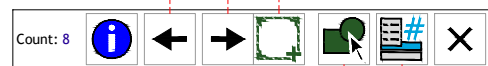
• **OPEN CADDICT_COUNTLIST_Task.dwg** als startsituatie/oefening...

- Het Palette toont een nominatieve oplijsting van alle symboliek/**BLOCKS** aanwezig in het actuele document, m.a.w.:

- de naam van het symbool en het geassocieerde aantal,
- Wanneer het pictogram, in de kantlijn van de oplijsting, een extra blauw vlaggetje toont, bezit het symbool Attribute(s) -->
- Linksklik het 'CADDICT_Operator_1'-symbool in de oplijsting,
- Merk op dat de grafische omgeving een tijdelijke blauwe omkadering bekommt, bovenaan voorzien van een Toolbar
- De respectievelijke 'CADDICT_Operator_1'-instanties (8) worden groen geaccentueerd opgelicht...

(COUNTAREA / COUNTAREACLOSE): afbakening van een alternatief gebied

- Benader meermaals de 'Next'-Tool (**COUNTNAVPREV** en **COUNTNAVNEXT**) om doorheen de geselecteerde operators te navigeren,
- Via het 'Select Counted'-pictogrammetje (**SELECTCOUNT**) kan men evt. meteen een selectieset aanmaken,
- Sluit d.m.v. de 'End Count'-lcon (**COUNTCLOSE**)...



- Via het 'Insert Count Field'-pictogrammetje (**COUNTFIELD**) kan men evt. een **FIELD** object invoegen om dynamisch het aantal weer te geven

- Invoegen van een tabel:
- Benader de 'Create Table'-toets, onderaan het 'COUNT'-Palette, alle opgelijste Items worden voorzien van een aanvinkvakje,
- Vink het 'CADDICT_Operator_1'-symbool en het 'CADDICT_Operator_2'-symbool aan,
- Benader de 'Insert'-toets, onderaan het 'COUNT'-Palette, positioneer de aangeboden **TABLE**, merk op dat zowel de naam als het geassocieerde aantal (als **FIELD**) wordt verweven...

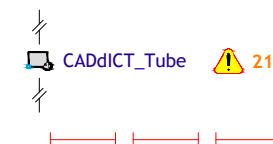
Item	Count
CADDICT_Operator_1	8
CADDICT_Operator_2	1

- Ontdubbel /kopieer 3x het 'CADDICT_Operator_1'-symbool -->
- Synchroniseer de tabel via een **REGEN**...

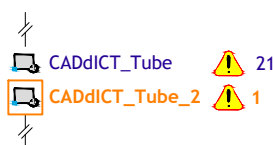
Item	Count
CADDICT_Operator_1	11
CADDICT_Operator_2	1

- Het verzoek tot het aanmaken van een tabeloplijsting, kan ook opgestart worden vanuit een Layout in Paper Space omgeving, waarbij er een transpatiale associativiteit heerst inzake de inhoud van de **FIELD**(s)...
- Via het Command-line gestuurde **COUNTTABLE** commando kan men alsook snel een dynamische oplijsting bekomen.

- Controle inzake ontbinding:
- Ontdubbel /kopieer 3x het 'CADDICT_Tube'-symbool, merk op dat het aantal in de oplijsting zich meteen aanpast (24 i.p.v. 21)
- **EXPLODE** er de laatste drie ontdubbelingen, Ook nu past het aantal zich wederom aan in de oplijsting (21 i.p.v. 24), het 'CADDICT_Tube'-symbool bekommt echter een uitroepteken,
- Linksklik het uitroepteken om een verduidelijking te bekomen,
- Schakel terug naar de oplijsting d.m.v. de '<Back to list'-optie linksboven het Palette...



- Controle inzake niet-gewenste ontdubbeling:
- Roep een nieuw 'CADDICT_Tube_2'-symbool in het leven d.m.v. **BLOCK** benut hierbij de ge**EXPLODE**erde geometrie van één TL-armatuur,
- Het nieuwe 'CADDICT_Tube_2'-symbool nestelt zich mee in de oplijsting, maar wordt ogenblikkelijk voorzien van een uitroepteken, ook het 'CADDICT_Tube'-symbool bekommt nu een uitroepteken omdat AutoCAD de identieke, vermoedelijk niet-gewenste, ontdubbeling herkent,
- Linksklik het uitroepteken om een verduidelijking te bekomen.



- Controle inzake Overlappende geometrie:
- Kopieer één van de 'CADDICT_Outlet'-symbolen exact op dezelfde locatie, merk op dat ook nu wederom een uitroepteken bij het symbool wordt geplaatst,
- Linksklik het uitroepteken om een verduidelijking te bekomen.



• (Continuering op volgende pagina)...