

Cumulative oppervlakte opvragen d.m.v. arcering: (A)

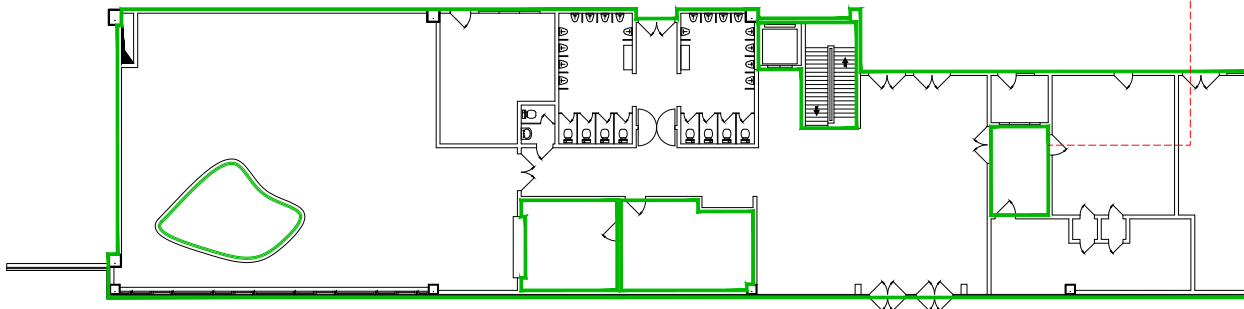
Deze functionaliteit verzoekt volgende werkwijze:

Eerst arceert men de beoogde zone(s), nadien analyseert men de arcering(en)/**HATCH**

Onderstaand vb. stelt wederom een gebouw voor waarvan de bodem dient geschilderd te worden.

In het 'As-built'-plan is rondom bepaalde zones een grenslijn geconstrueerd d.m.v. een Polylijn

De volledige bodemoppervlakte dient te worden geschilderd, uitgezonderd de interne 'Polylijn'-zones.

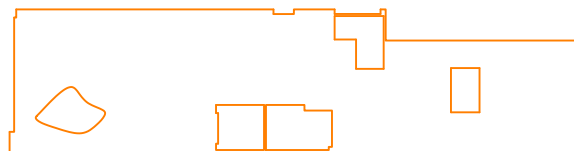
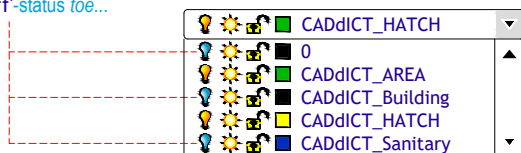


• OPEN

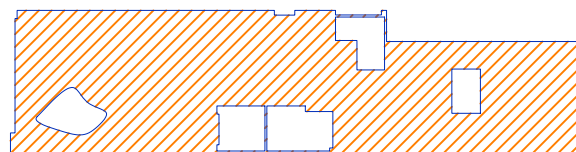
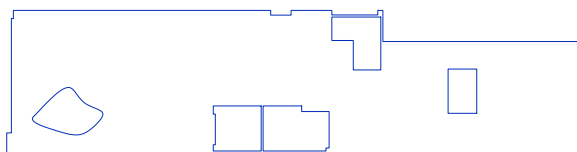
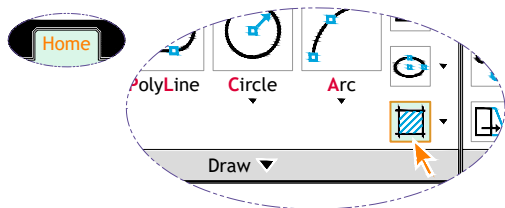
CADdICT_AREA_Task.dwg

als startsituatie/oefening...

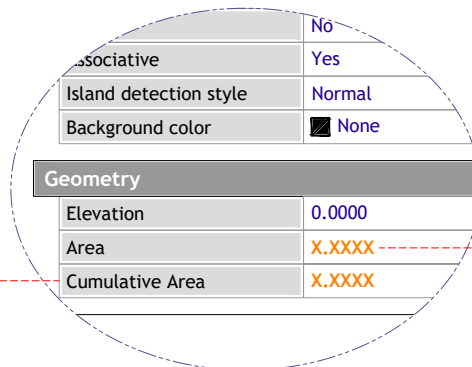
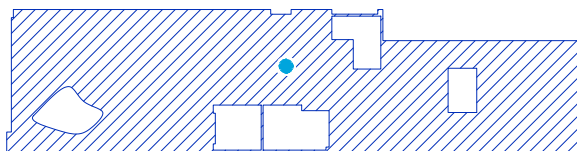
- Ken de '0'-, de 'CADdICT_Building'- en de 'CADdICT_Sanitary'-laag/LAYER een 'Off'-status toe...



- Plaatsen interne arcering, (zie: **HATCH**) (het patroon is ondergeschikt)...



- Analyse arcering...



- Selecteer de arcering, rechtsklik en analyseer de geïllustreerde eigenschap uit de Shortmenu (PROPERTIES)...



- Het gemeten resultaat is associatief wanneer de zone waarin de arcering ligt wordt gewijzigd, past de arcering zich automatisch aan, en daarmee ook de bijbehorende oppervlaktewaarde.
- De waarde kan evt. als dynamische tekst (**FIELD**) worden ingelast.

- Deze eigenschap toont de oppervlakte van de grenslijnen van de arcering.
- Deze eigenschap kan benut worden om de totale oppervlakte van meerdere arceringen te analyseren.
- Bijkomend kan men concluderen dat de benutte eenheden meters zijn, m.a.w. X.XXXX m² oppervlakte.